



Das ist Pottiez

Im Jahre 1963 gründete Walter Pottiez seinen Handwerksbetrieb. Der Werkzeugbau und die Fertigung von Stanzteilen für die Uhrenindustrie bildeten zunächst die Grundlage. Seitdem ist aus dem kleinen Handwerksbetrieb ein mittelständisches Unternehmen gewachsen, das weit über die Grenzen Deutschlands hinaus bekannt ist.

Pottiez liefert heute Spitzentechnologie für nahezu alle Industriezweige. Schnell und flexibel, ganz auf die Kundenwünsche abgestimmt.

Erfahrung, kompromisslose Qualität, Präzision und Zuverlässigkeit in Werkzeugbau und Stanzerei sind die Basis für unseren Erfolg.

Pottiez ist leistungsfähiger Partner für die Elektro-, Elektronik-, Luft-, Raumfahrt-, Nahrungs-, Gebrauchsgüter- und Automobil-Industrie.

Wir überlassen nichts dem Zufall und investieren ständig in neue Technologien. Zur sinnvollen Rationalisierung, Einhaltung hoher Genauigkeit und um steigende Qualitätsansprüche zu gewährleisten, aktualisieren wir regelmäßig unseren Maschinenpark.

Im Jahr 2000 konnten wir eine neue Stanzerei gegenüber dem bestehenden Firmengebäude einweihen. Bearbeitungsmaschinen der neuen Generation und Pressen in großen Dimensionen haben dort nun ihren Platz.

Zukunftsweisende Spitzentechnologie in Verbindung mit solider Handwerkstradition lässt Hochleistungswerkzeuge und Präzisionsstanzteile in überzeugender Qualität entstehen. Im familiengeführten, mittelständischen Unternehmen tragen wir persönlich Verantwortung.

Philosophie

Wir garantieren hohe Verfügbarkeit, lange Standzeiten, maximale Bedienerfreundlichkeit, kurze Rüstzeiten und problemlosen Teileaustausch.

Gewissenhafte Vorarbeit praxisgeschulter Konstrukteure und kompromisslose Präzisionsarbeit fundiert ausgebildeter Werkzeugmacher garantieren eine überdurchschnittliche Rentabilität unserer Werkzeuge.

Im Mittelpunkt jedes Auftrags steht bei Pottiez der Kunde. Alle Mitarbeiter arbeiten engagiert und motiviert, um einen maximal hohen Qualitätsstandard zu bieten.



v.l.n.r.: Lars Kölle, Walter Pottiez, Katja Pottiez-Kölle

Pottiez bietet natürlich auch einen zuverlässigen Kundendienst und einen schnellen, unbürokratischen Vor-Ort-Service. Allerdings tun wir alles, damit Sie den erst gar nicht brauchen. Exakte Prüftechnik, ein engmaschiges Kontrollnetz und harte Produktionstests schaffen dafür die Voraussetzung.





Walter Pottiez GmbH

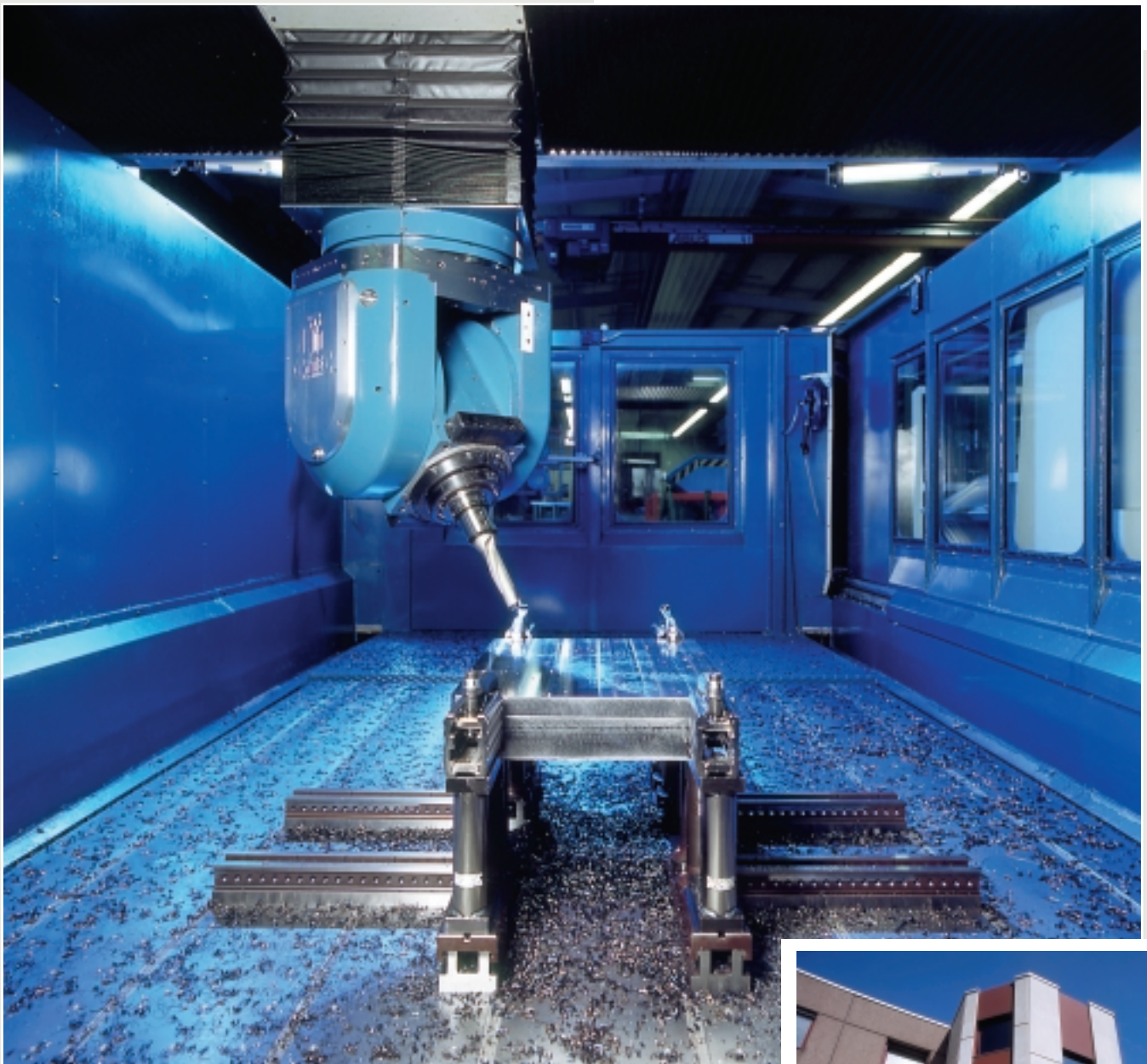
Werkzeugbau und Stanzerei

Leistungen

Neugierig und innovationsfreudig stellen wir uns Ihren Ideen. Fachliches Können, Erfahrung und ein moderner Maschinenpark stehen für die Erstellung eines Werkzeuges oder die Lohnbearbeitung zur Verfügung.

Konstruktionsaufträge, Teile nach Zeichnung, Bearbeitung schwieriger Werkstücke, Vermessung von Teilen und Bau unterschiedlichster Werkzeuge liefert Pottiez in optimaler Qualität.

Schildern Sie uns Ihre Idee, wir bieten die komplette Problemlösung.





Konstruktion

Durch kontinuierliche Entwicklungsarbeit und die ständige Suche nach neuen Lösungsansätzen sind wir auf Augenhöhe mit dem technologischen Fortschritt (und meist auch schon ein wenig voraus...).

An modernen CAD- und CAM-Arbeitsplätzen verbindet sich die Erfahrung unserer Mitarbeiter mit der Leistungsfähigkeit der Computersysteme. Diese erfolgreiche Synergie führt zur Optimierung und Rationalisierung aller Fertigungsabläufe im Hause Pottiez.

Bei jedem Werkzeug werden die Teile detailliert gezeichnet. Eine 100%ige Austauschbarkeit jedes einzelnen Teils garantieren wir über Jahre.

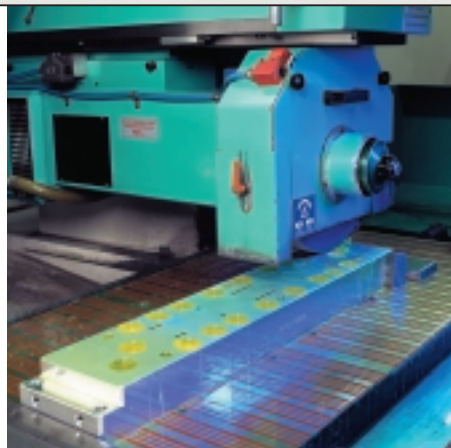


Werkzeugbau

Der Werkzeugbau ist der strategische Kernbereich bei Pottiez. Was unsere Konstrukteure erarbeiten, wird hier Realität.

Fräsen, Profil-Schleifen, Rund-Schleifen, Honen, Flach-Schleifen, Koordinaten-Bohren, Koordinaten-

Schleifen, Drahterodieren, Senkerodieren. Auf gesteuerten Bearbeitungsmaschinen entsteht mit 100%iger Fertigungstiefe und mit höchstem Anspruch an Standzeit und Maßhaltigkeit, Detail für Detail, das komplexe High-End-Produkt „Präzisions-Werkzeug“.





Stanzerei

Die Stanzerei ergänzt synergetisch das Leistungsangebot bei Pottiez. Ob Produktionstests, Anwenderschulungen, Muster- oder Großserien.

Von der Werkzeugausprobe bis zur Serienproduktion stellen unsere Werkzeuge ihre Effizienz unter Beweis. Moderne Pressen, Stanz- und Umformautomaten von 15 bis 500 Tonnen Presskraft stehen auch für Lohnfertigungen zur Verfügung. Geschulte Maschinen-Einrichter arbeiten hier mit höchster Sorgfalt und Präzision. Wir holen das Optimale aus Ihren Werkzeugen heraus.

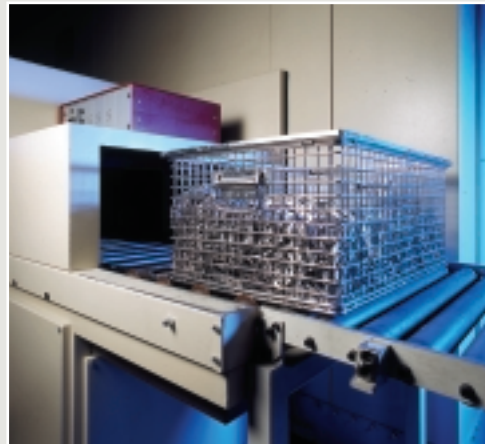




Serienfertigung & Baugruppen

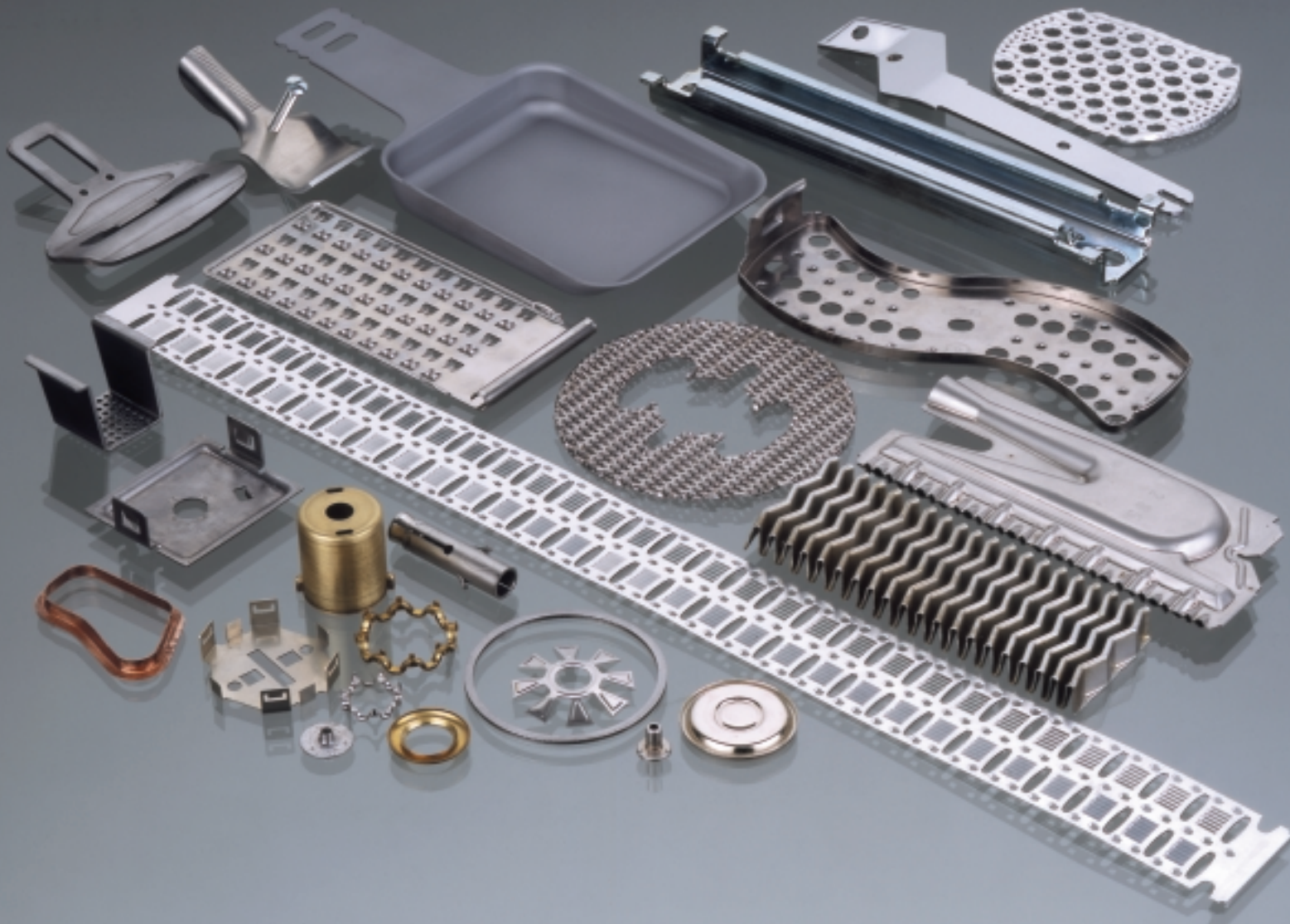
Kühlerteile, Lamellen, Zylinderkopfdichtungen, Beschlagteile, Bauteile für Lager, Spreizfedern, Düsen, Sichtteile für die Automobilindustrie, Elektroteile sowie Stanz-, Biege- und Ziehteile für die Gebrauchsgüterindustrie...

Das ist nur ein kleiner Ausschnitt unserer weitreichenden Erfahrung beim Bau prozesssicherer Werkzeuge für die Serienfertigung. Egal, ob Folgeverbund-, Transfer- oder Einlege-Werkzeuge – wir sind für alle Kundenanforderungen offen. Bei jedem Werkzeugkonzept werden alle einzelnen Teile mit gleich bleibender Präzision hergestellt.



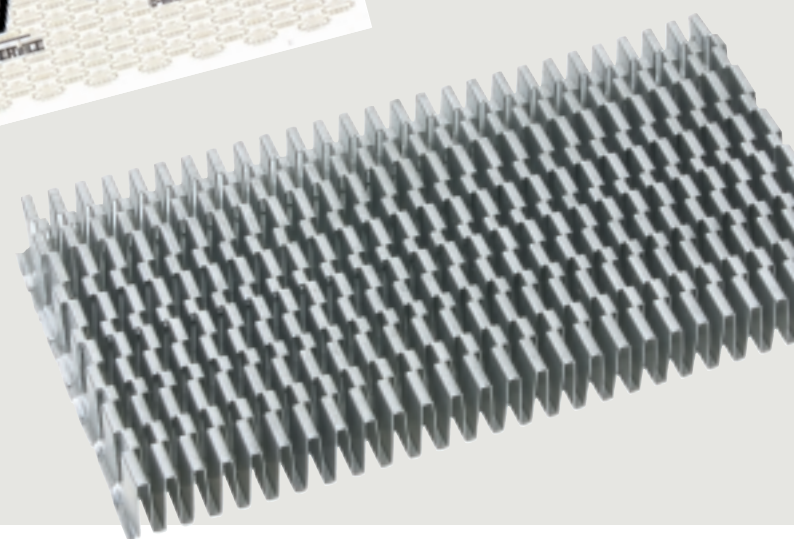
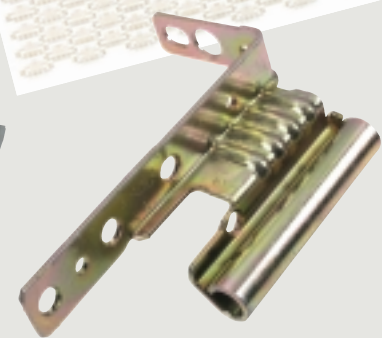
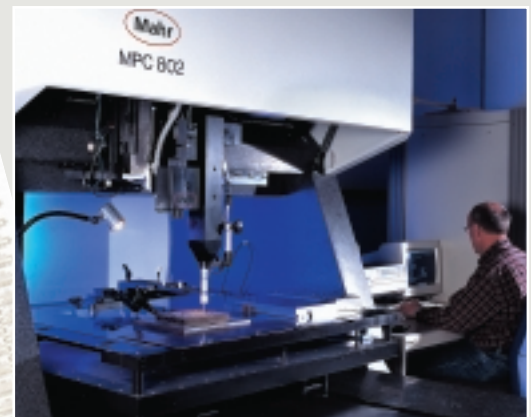
...und wenn gewünscht, entfetten wir auch Ihre Stanzteile in unserer eigenen PER-Entfettungsanlage.

Selbstverständlich komplettieren wir auch sehr gerne Ihre Einzelteile zu Baugruppen.



Qualität

Hoher Anspruch an die Produktqualität geht bei Pottiez nicht zu Lasten der Produktivität. Deshalb arbeiten wir im Bereich Qualitätssicherung mit Profilprojektoren, Perthometern und einer 3D-Koordinaten-Messmaschine mit Tast-, Video- und Laser-Sensorik. So können selbst komplizierteste Werkstücke und Stanzteile exakt und rationell vermessen und dokumentiert werden.





Innovationen bei Pottiez

Weil wir ständig besser und noch rationeller arbeiten wollen, entwickeln wir eigene Arbeitsmethoden und Produkte, die dies unterstützen.

Zum Beispiel:

Der geschützte Montagetisch

Für unsere Werkzeug-Montage haben wir diesen Tisch entwickelt, der eine optimale, allseitige Zugänglichkeit an das Werkzeug garantiert.

